

KUTZ

PREMIUM
OUTDOOR
LIVING



”“

**STILVOLL LEBEN - IN EINEM WERTIGEN AMBIENTE MIT
VERBINDUNG ZUR NATUR. SICH EINFACH NUR WOHLFÜHLEN.
WEIL DAS EIGENE ZUHAUSE DER WICHTIGSTE ORT IM LEBEN IST.**

Andreas Kutz & Rainer Kutz
Geschäftsführer / Eigentümer

Inhalt

Über uns	4
SO! Lamellen-Pergolas	16
Cocoon-Outdoor-Raum	30
Terrassenüberdachungen	36
SOLIDAY Sonnensegel	46
Schattenwürfel	50
Markisen	54
Cane-line Outdoor Möbel	60
Outdoor Küchen	66



*2-Sitzer-Sofa „Mega“ von Cane-line
Lounge*



ÜBER 40 JAHRE... BEGEISTERUNG PUR

Diese Worte werden Sie bei KUTZ in allen Bereichen wiederfinden. Der freundliche Empfang in unserer Ausstellung und eine persönliche individuelle Beratung, in einer einzigartigen Erlebnisausstellung, werden Sie von Anfang an begeistern. Werte werden bei uns groß geschrieben.

Hierzu gehören insbesondere die Menschlichkeit und ein persönliches und vertrauensvolles Verhältnis zu Kunden und Mitarbeitern. Wir haben uns persönlich auf die Fahne geschrieben, allen Mitarbeitern ein größtmögliches Maß an Arbeitsplatzsicherheit, Zukunftsperspektive sowie Freude und Motivation an der täglichen Arbeit zu bieten.

Die Begeisterung und Herzlichkeit unserer Monteure spüren unsere Kunden täglich bei der Montage ihrer hochwertigen Outdoor Living Lösungen. Und dies wird auch so bleiben, solange die Firma KUTZ Premium besteht!

DAFÜR STEHEN WIR EIN!

Andreas KUTZ & Rainer KUTZ
Geschäftsführer / Eigentümer



LASSEN SIE SICH VON UNSERER BEGEISTERUNG MITREISSEN!

Ein starkes Team steht bereit und hat ein offenes Ohr für Sie. Egal, ob es um Fragen zur Planung, zum Service oder zum Einbau vor Ort geht. Mit unserer neuen, effizient modernisierten Flotte an Servicefahrzeugen sind wir noch flexibler: Wir bieten Ihnen ein besseres Handling, ein sichereres Transportieren und vor allem deutlich mehr Ladekapazitäten.

So kann im Normalfall ein Auftrag mit einer einzigen Anfahrt abgewickelt werden.

ALLES IM GRIFF

5 GUTE GRÜNDE FÜR KUTZ



DER KUTZ- WOHLFÜHLPREIS

Bei uns erhalten Sie einen zu 100 % verbindlichen Komplettpreis: Und zwar inklusive Anlieferung, Montage, Elektroarbeiten und Mehrwertsteuer.

Mit unserem Kalkulator erstellen wir bereits im Erstgespräch ein verbindliches Angebot für Sie.

FRANKENS GRÖSSTE OUTDOOR AUSSTELLUNG

In unserer Erlebnisausstellung präsentieren wir auf über 900 m² unsere Fenster & Türen, stylische Outdoormöbel und vielfältige Lösungen für Terrassenüberdachungen in einem angenehmen Wohnraumambiente.

Auch für Ihre Pläne finden wir gemeinsam die beste Lösung!

VERBINDLICHKEIT UND TERMINTREUE

Verlässlichkeit und Termintreue sind uns ein ganz besonderes Anliegen, um unsere Kunden glücklich zu machen. Mit Bestätigung Ihres Auftrages vereinbaren wir sofort gemeinsam einen Montagetermin – diesen halten wir zu 100 % verbindlich ein. Verlassen Sie sich darauf!

HOCHWERTIGE QUALITÄT

Bei uns finden Sie ausschließlich Produkte, die höchsten Qualitätsansprüchen genügen: Hochwertige Materialien, wetterbeständig, langlebig, pflegeleicht und weitgehend wartungsfrei.

Wir beraten Sie gerne zu den Möglichkeiten!

EIGENES MONTAGETEAM MIT HAPPINESS GARANTIE

Ihre neue Terrassenüberdachung, Outdoor Möbel oder Küche liefern und montieren wir ausschließlich mit unserem hauseigenen Montageteam. Dieses besteht aus qualifizierten Schreinergehilfen und einer Elektrofachkraft – so erfolgt die Montage unkompliziert, fachgerecht und zügig. Unsere Kunden sind begeistert!





ALLES IM BLICK UND SIE FÜHLEN SICH „WIE ZUHAUSE“

Design wird bei uns groß geschrieben! Für unsere individuelle Beratung ist es sehr wichtig, die Produkte in großer Auswahl, Formen- und Farbvielfalt darzustellen.

Bei uns haben Sie die Möglichkeit, Ihre komplette Terrasse, von der Überdachung bis hin zum Mobiliar, einzurichten. Gerne bemustern wir gemeinsam mit Ihnen Ihr neues „Draußen Zuhause“.

Lassen Sie sich begeistern.



PREMIUM MONTAGESERVICE VON KUTZ

BEI UNS KOMMT ALLES AUS EINER HAND

Wir vergeben Ihren Auftrag nicht an Subunternehmer. Unser eigenes KUTZ Montageteam realisiert Ihr Projekt mit viel Engagement und Know-how.

Unser Versprechen: höchste technische Kompetenz, Zuverlässigkeit und respektvoller Sauberkeit.

Die Begeisterung und Herzlichkeit unserer Montagetechniker spüren unsere Kunden täglich bei der Montage Ihres Sonnenschutzes oder anderer Outdoor Living Produkte. Wir arbeiten mit einem Höchstmaß an Feingefühl und dem Einsatz von Spezialwerkzeug. Eine abschließende, sorgfältige Reinigung ist für uns selbstverständlich! Sie werden uns kaum bemerken.



EIN HERZLICHES TEAM & SORGFÄLTIGE ARBEIT

MIT LEIDENSCHAFT UND PRÄZISION FÜR IHR PROJEKT

Durch unser qualifiziertes KUTZ-Montageteam erfolgt die Montage unkompliziert, fachgerecht und zügig. Unsere Montagetechniker haben auch ein offenes Ohr für Ihre Fragen oder Wünsche.

Unser spezielles System zur staubreduzierten Sanierung garantiert höchste Sauberkeit in der Ausführung.



Unser hauseigener Montagefuhrpark ermöglicht es uns, eine reibungslosen Ausführung unserer Kundenprojekte sicher zu stellen. Mit Hilfe unseres Kran-LKW können wir sogar schwere Elemente effiziente anliefern.



IHRE VORTEILE AUF EINEN BLICK:

✓ Montageplanung & Zuverlässigkeit

Wir planen die Montage Ihres neues Bauelementes präzise und nach Ihren Anforderungen.

Dabei halten wir unsere Termine mit höchster Zuverlässigkeit ein: Bereits bei Auftragsabschluss wird ein verbindlicher Montagetermin für Sie festgelegt.

✓ Feinaufmaß von Meisterhand

Das Feinaufmaß ist entscheidend für die Qualität des Ergebnisses und erfolgt daher nur von unserem Schreinermeister.

Millimetergenau gemessen werden Ihre Terrassenüberdachungen und Outdoor Living Produkte dementsprechend bestellt.

✓ Premium Montage durch Montagetechniker

Unser hauseigenes KUTZ-Montageteam besteht ausschließlich aus ausgebildeten, erfahrenen Schreiner-Gesellen mit Elektrofachkraft-Ausbildung.

So garantieren wir Ihnen eine PREMIUM Montage.



PREMIUM SONNENSCHUTZ



SO! LAMELLEN- PERGOLA

MEIN WOHNRAUM IM FREIEN

Outdoor Living bedeutet unbeschwert den Garten genießen, bei stärkster Sonne sowie auch bei Regen. Ob als freistehende Pergola im Garten oder auf der Terrasse integriert, bieten KUTZ Lamellen-Pergolas alle Möglichkeiten, den Garten als Wohnraum deutlich intensiver zu nutzen.

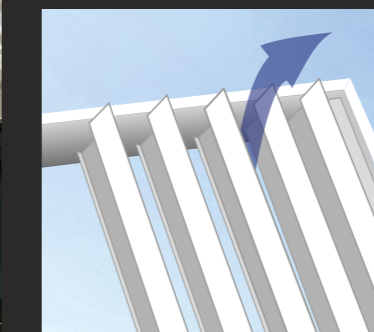
Moderne Architektur ermöglicht die Integration der Allwetterpergola auf Terrassen besser als andere Systeme, da unsere Pergolas sehr wetterresistent sind, auch bei starkem Wind und Regen.



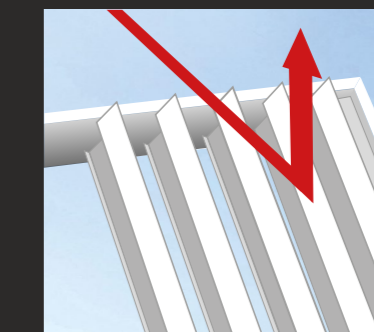
VERLÄNGERN SIE JETZT DIE OUTDOOR-SAISON!

Mit einer So! Lamellen-Pergola von Winsol wird Ihre Terrasse wetterunabhängig und weit über den Sommer hinaus zum Outdoor-Wohnzimmer.

Mit der Vielzahl an individuellen Gestaltungsmöglichkeiten schaffen Sie sich Ihre ganz persönliche Wohlfühl-Oase. Modern, einzigartig, hochwertig und pflegeleicht.



Integrierte Lüftung
Keine Stauhitz!



Regelbarer
Sonnenschutz



Wasserdichte
Lamellen

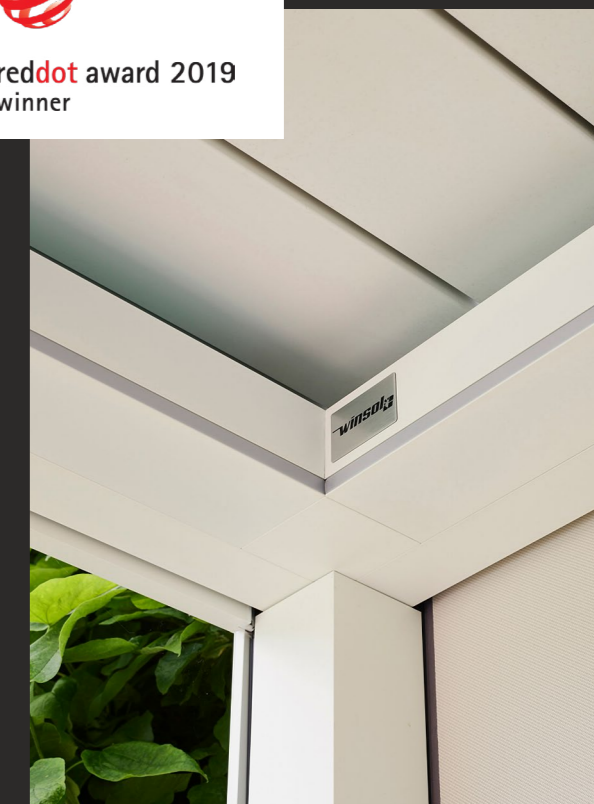


IHRE WOHLFÜHLOASE IM FREIEN.

Hochwertige So! Lamellen-Pergolas von Winsol sind wahre Design-Meisterwerke: Funktionales, geradliniges Design, das durch einen hohen Innovationsgrad besticht. Unsere SO! Lamellen-Pergolas sind ausgezeichnet mit dem Red Dot Design Award.



reddot award 2019
winner



IHRE VORTEILE

- ✓ Clevere Motorsteuerung dank innovativer Geolokalisierung. Dadurch folgen die Lamellen automatisch dem Sonnenstand. **(optional)**
- ✓ Funktionale Elemente wie Lautsprecher und Ladestationen sind diskret eingebaut, sodass das edle Design nicht gestört wird. **(optional)**
- ✓ Genießen Sie Ihren Garten oder Ihre Terrasse zu jeder Tageszeit und zu jeder Saison. Die SO! Pergola ist eine Oase der Ruhe.

DIE LAMELLEN-PERGOLA FÜR JEDES AMBIENTE

Die SO! Pergola gibt es in drei verschiedenen Varianten. Sie unterscheiden sich lediglich durch Ihre Steuerungsoptionen in der App und verschiedenes zusätzliches Zubehör.

Die Grundvariante SO! Cosy können Sie ebenso individuell nach Ihren Vorstellungen gestalten wie die exklusive SO! Star. Vergleichen Sie die Ausführungen.



SO! Cosy

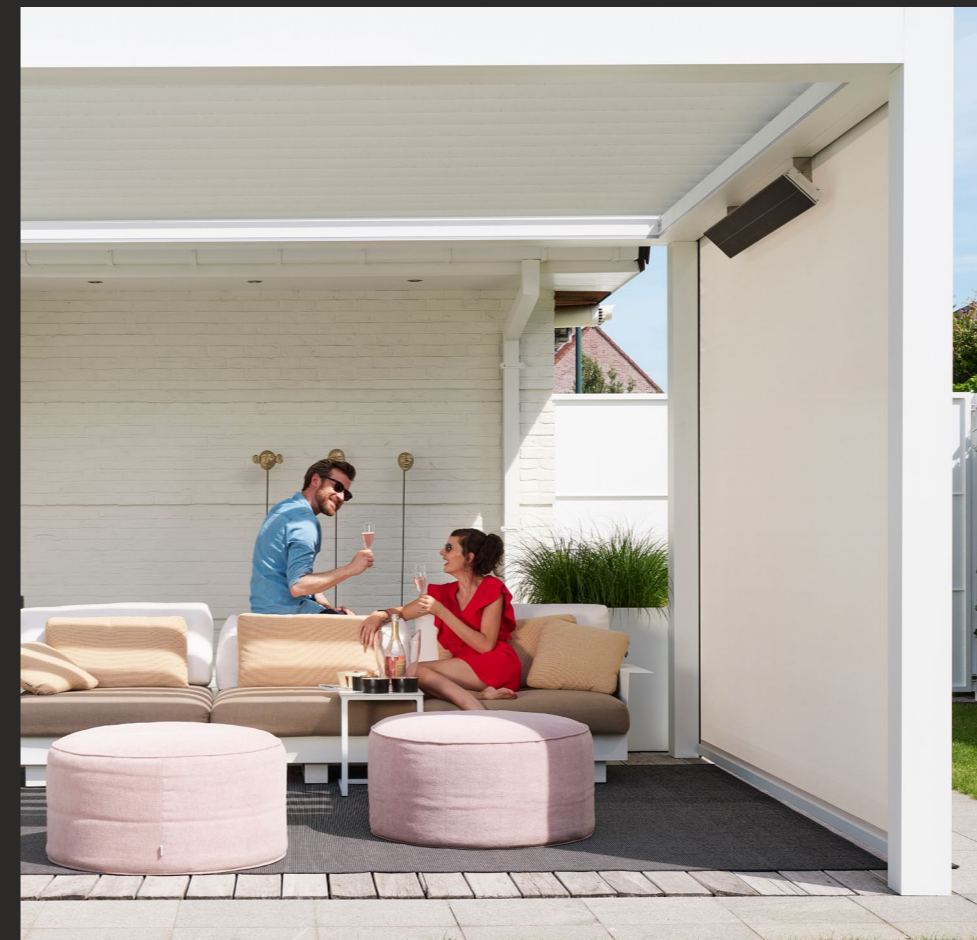


SO! Chic



SO! Star

	SO! Cosy	SO! Chic	SO! Star
App-Steuerung	X	X	X
Dimmbare LED-Leiste 3000K	X		
Dimmbare LED-Leiste 2700 – 6500K		X	X
Automatische Steuerung		X	X
Temperatursensor	X	X	X
Regensensor	X	X	X
Bluetooth-Audiosystem		X	X
Intelligente Steuerung			X
Windsensor			X
LED-Sternenhimmel			X



INDIVIDUELLE ABSCHLÜSSE

Unsere Seitenwände und Außenvorhänge machen Ihr gemütliches Plätzchen im Garten komplett.

Wählen Sie selbst Ihr gewünschtes Abschlusselement oder kombinieren Sie diese für ein noch schickeres Ergebnis.

- SO! FIX Zip-Screen
- Ambiente Lamellenwand
- Holzschiebewand
- Glasschiebewand
- Perspective Glaswand
- Außenvorhang

LAMELLENPERGOLAS DER SUPERLATIVE

Genießen Sie Ihren Garten das ganze Jahr über. SO! Lamellenpergolas sind luxuriös ausgestattet und verleihen Ihnen das Gefühl, ein Wohnzimmer im Freien zu besitzen.

Machen Sie Ihre Pergola zum Heimkino. Dank der praktischen wasserdichten Bluetooth-Speaker und des Projektors verwandeln Sie Ihre Outdoor-Oase in ein Open-Air Festival. Unkompliziert mit Ihrem Smartphone oder Tablet.

- ✓ **BLUETOOTH SPEAKER**
- ✓ **INFRAROTHEIZUNG**
- ✓ **PROJEKTORHALTER**



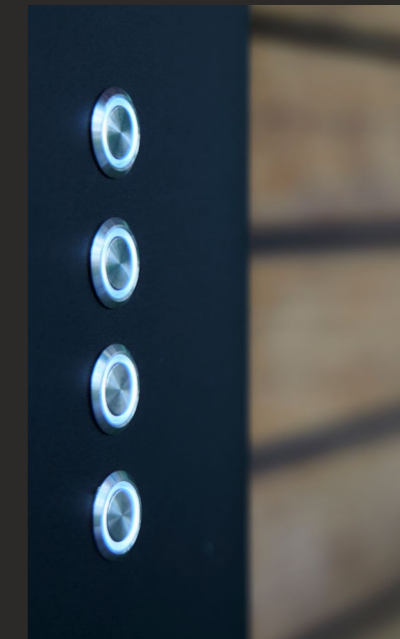
Ihre Veranda wirkt extra edel, wenn die Lamellen wie echtes Holz aussehen. Möchten Sie in Ihrer SO! auf eine Decke aus Holz blicken? Kein Problem. Dank individueller Farbgestaltung und Echtholzoptik.

- ✓ **ECHTHOLZOPTIK**
- ✓ **INDIVIDUELLE FARBGESTALTUNG**
- ✓ **DESIGN-DRUCKKNÖPFE**



Sie haben die Wahl: Bestimmen Sie den Öffnungswinkel der Lamellen selbst, oder lassen Sie die Sensoren der SO! Pergola automatisch ermitteln, wie viel Licht und Wärme die Lamellen durchlassen.

- ✓ **SONNENSENSITIV**
- ✓ **INDIVIDUELLE FARBGESTALTUNG**
- ✓ **WINDSENSITIV**



LED-Leisten und dimmbare Spots sorgen für die passende Beleuchtung zu jeder Tageszeit. Und wenn nachts der Himmel verhangen ist, holen Sie sich mit dem LED-Sternenhimmel das Universum ins Outdoor-Wohnzimmer.

✓ DIMMBARE LED-LEISTE

✓ LED-SPOTS

✓ STERNENHIMMEL



Dank der praktischen App-Steuerung steuern Sie Ihre SO! Pergola bequem mit dem Smartphone oder Tablet. Perfekt in das Design integriert, finden Sie USB- und Stromanschlüsse für Ihre elektronischen Geräte.

✓ APP STEUERUNG

✓ USB-C-PORTS

✓ 230V-STECKDOSEN



WAS IST IHR PERGOLA-STIL?

Unsere Lamellen-Pergolas sind ganz auf den jeweils eigenen Geschmack und Bedarf abgestimmt. Dank der verschiedenen Farboptionen und Abschlüsse können Sie Ihre Pergola SO! nach Ihren Wünschen gestalten und sich Ihr eigenes Wohlfühlparadies erschaffen. Landhaus-Stil, modern, hygge oder schlicht und einfach individuell.



PURE ELEGANZ

- ✓ Kombination schwarz & Holz
- ✓ Schiebewand mit echtem Holz
- ✓ Möbel schwarz & Holz

MODERNER STIL

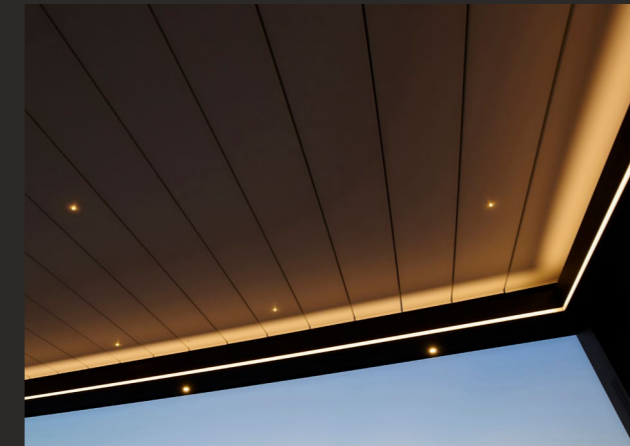
- ✓ Seitlicher Abschluss mit vertikalen Lamellen
- ✓ Stimmungsvolle LED Beleuchtung
- ✓ Lichtdurchlässige Screens mit Öffnungsfaktor 1%, 5% oder 10%





GEMÜTLICHER STIL

- ✓ Pastellfarbige Outdoor-Vorhänge
- ✓ Kleine LED-Punkte in den Lamellen
- ✓ Glasschiebewände



COCOON- OUTDOOR-RAUM

SO! COCOON: AUSSENRAUM MIT ISOLIERENDEM HOLZDACH

Outdoor Living bedeutet: Leben im Garten von März bis Oktober. Mindestens! Mit dem Cocoon-Dach und der Cocoon-Wand für das SO!-System von Winsol kommt man dem Ideal ein Stück näher. Durch die Isolierung wird die Wärme länger festgehalten und die Mittagssonne brennt nicht so stark.



OFFENE TÜREN ODER SOLIDE WÄNDE – SIE HABEN DIE WAHL

Das beste Dach hilft nichts, wenn Wärme oder Wind durch die Seiten kommen. Bei unserem Partner Winsol haben Sie daher die Wahl aus einer breiten Palette an Optionen. Von der soliden Cocoon-Rückwand über feste Glaswände bis hin zu Glasschiebetüren – gerne mit Doppelverglasung, die die Wärme abends noch länger festhält.



Egal ob Sandwich-Module der Cocoon-Serie oder doppelt verglaste Wände und Türen: Mit SO! von Winsol verwandeln Sie Ihre Terrasse in ein Gartenbüro, einen Pergogarten, eine hybride Veranda, einen „Sommergarten“ oder in Ihr persönliches Poolhaus. Und das auch bei schlechtem Wetter.

- ✓ Festes, wasserdichtes Dach
- ✓ Verkleidung aus Pappelholz
- ✓ Flexibel kombinierbar
- ✓ Langlebig



IHR WOHNZIMMER ODER HOME-OFFICE IM GARTEN

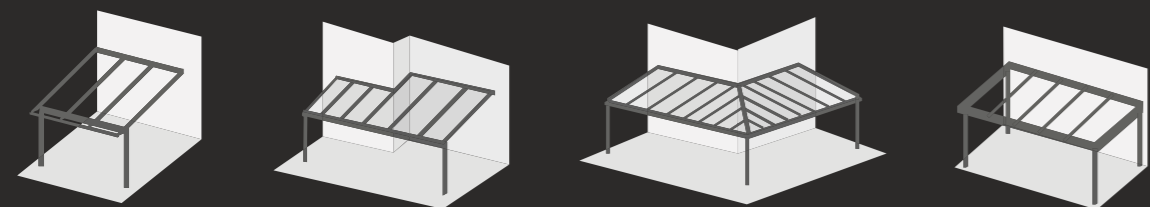
Damit Sie auch im Herbst Ihren Cocoon-Außenraum bis spät in den Abend genießen können, bietet Winsol hier dasselbe Zubehör wie bei den SO!-Lamellendächern: Von der Beleuchtung, über Heizstrahler und Beamer, bis hin zu Details wie Steckdosen, USB-Ladebuchsen und Bluetooth-Lautsprechern.



TERRASSEN- ÜBERDACHUNGEN

ERLEBEN SIE DEN SOMMER DRAUSSEN –
OHNE EINSCHRÄNKUNGEN!

Unsere handgefertigten Terrassenüberdachungen bieten Ihnen mit den Systemen CIELO und DIAFANO nahezu unbegrenzte Gestaltungsmöglichkeiten und zahlreiche exklusive Details. Dabei passen sich die Terrassendächer individuell an Ihre Hausarchitektur an. Entdecken Sie die Vielfalt der Möglichkeiten in Dachform, Design, Ausfächung und Inneneinrichtung und kreieren Sie sich ein einzigartiges Ambiente im Freien.



Individuell
und komplett
**HAND-
GEFERTIGT!**



CIELO STANDARD

FUNKTIONALITÄT MIT FORMAT

Das Modell Cielo ist für eine großflächige Terrassenüberdachung konstruiert. Das Pultdach mit einer Breite bis zu 5,5 Meter kommt dabei ohne störende Stütze aus. Sollten Sie also eine groß dimensionierte Terrasse am Haus haben und bei Sicht- bzw. Bewegungsfreiheit keine Kompromisse machen wollen, ist CIELO genau das Richtige für Sie.

Durch die unterliegenden Dachsparren und die besonders filigrane Regenrinne mit integriertem Fallrohr besitzt das Terrassendach Cielo eine äußerst schlanke Gesamtoptik.



CIELO LOUNGE

MODERNE FLACHDACHOPTIK IN PURISTISCHEM STIL

Die Linie LOUNGE überzeugt mit einer modernen Architektur in kubischer Optik, die sich harmonisch als bewohnbares Bindeglied zwischen Haus und Garten einfügt. Die moderne Flachdachoptik und der puristische Stil setzen Design-Akzente an Ihrem Haus und fügen sich besonders bei modernen Bauten elegant ins Fassadenkonzept ein.



EINZIGARTIGES AMBIENTE

Das Modell hat eine atemberaubende Formsprache und strahlt Exklusivität und ein besonderes Flair aus. Diese besondere Form eines Sommergartens wird kombiniert mit der Optik eines flachen Daches – anders als bei unseren klassischen Sommergärten mit geneigten Dächern.

DIAFANO LOUNGE

DAS RAUMWUNDER

Lassen Sie Ihrer Kreativität freien Lauf. Anspruchsvolle Individualisten finden bei unserem System DIAFANO Freiraum – nahezu ohne Grenzen. Erleben Sie ein einzigartiges Raumgefühl durch großzügige Stützabstände bis zu 7 Meter. Mit selbsttragender Statik kommt die Überdachung ohne Wandanschlüsse aus und ist damit ideal für Fertighäuser oder Gebäude mit Dachüberstand geeignet. Die Flachdachoptik sorgt auch bei diesem Modell für einen modernen Flair.

MIT SINN FÜR DETAILS

Besonders elegant und exklusiv bei KUTZ: Mit dem integrierten vertikalen Beschattungssystem verschwindet der Sonnenschutz komplett in der Rinne. Setzen Sie zudem Akzente mit integrierter Beleuchtung im Dachsparren oder im Rahmen. Liebe zum Detail trifft hier absolute Perfektion!



IM HANDUMDREHEN ZUM SOMMERGARTEN

Mit nur wenig Aufwand lassen sich die Terrassendachsysteme durch unsere innovative, rahmenlose Schiebeanlage S10 jederzeit zu einem Sommergarten erweitern. So schaffen Sie sich eine lichtdurchflutete Oase, in der Ihnen Wind oder Regen nichts mehr anhaben können.

Die Serie ist geeignet für unbeheizte Sommergärten, Terrassenüberdachungen und Trennwände für Innenräume. Die Schiebeanlage ist rahmenlos und wird fertig verglast mit 10 mm Heat Soak getesteten ESG-Scheiben geliefert. Optionale Ganzglasecken verstärken den Eindruck, direkt im Freien zu sitzen. Serienmäßig lässt sich die Schiebeanlage außerdem mit einem Schiebetürschloß verriegeln und optional mit Schloss und Profilzylinder ausstatten.



SOLIDAY SONNENSEGEL



SOLIDAY C

DAS VOLLAUTOMATISCHE COMFORTSEGEL –
SONNEN- UND REGENSCHUTZ IN EINEM

Bedienungs-Comfort auf höchster Ebene bietet Ihnen das vollautomatische SOLIDAY C. Wind- und Sonnensensoren sorgen für eine eigenständige, selbstregulierende Steuerung des Segelsystems und gewähren höchste Sicherheit – auch in Ihrer Abwesenheit. Die individuelle Bedienung erfolgt bequem per Fernbedienung.

Das diagonal aufrollende SOLIDAY C beruht auf einer neuen, patentierten Technik der dynamischen Segelaufhängung. Plötzlich auftretende Belastungen, wie z. B. starke Windböen oder extremer Regen, werden von dem stets unter Spannung stehenden Sonnensegel abgefedert. Die dynamische Segelaufhängung ist der ausschlaggebende Faktor dafür, dass SOLIDAY C mit der richtigen Planung sowohl als Sonnen- als auch als Regenschutzsystem bestens geeignet ist.



**Intelligente Pylontechnik macht es möglich**

Durch den Einsatz der patentierten SOLIDAY Pylontechnik wird ein kontinuierlicher Regenwasserablauf gewährleistet. Dadurch ist das Sonnensegel nahezu wasserdicht.

**Individuelle Höhenverstellung**

Durch die von SOLIDAY entwickelte Design-Winch ist es möglich, das Sonnensegel stufenlos in der Höhe zu verstellen.

NEU:

Auch als elektrische Höhenverstellung erhältlich.

**Moderne Segelarchitektur**

Durch die strahlenförmig konfektionierte Segeltuchform bringen Sie das Gefühl von modernem Lifestyle in Ihren Garten.

**Schatten von 0 – 85 m² stufenlos einstellbar**

Durch die spezielle SOLIDAY Aufrollfunktion lässt sich das Sonnensegel einfach und bequem mittels Funkfernbedienung aufspannen, wieder einrollen und die elektrische Höhenverstellung bedienen.

NEU:

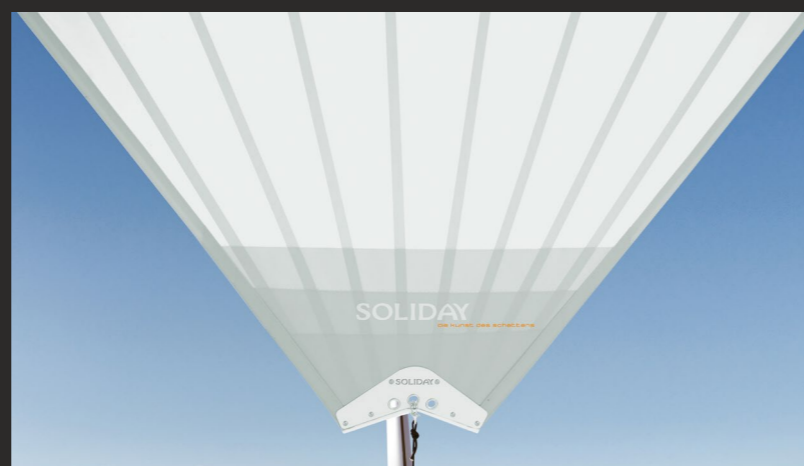
Jetzt auch mit der neuen SOLIDAY APP per Smartphone steuerbar.

Segelform:
Viereck

Segelgröße:
max. 85 m²

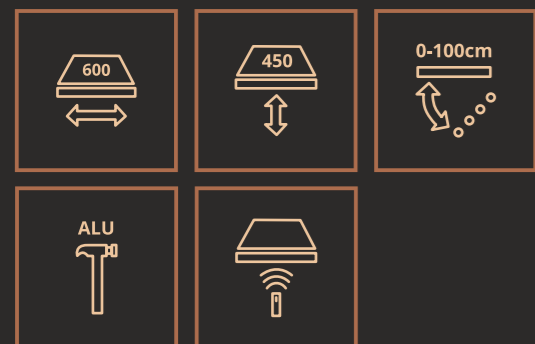
Segelauszug:
max. 7 m pro Seite

Wellenlänge:
max. 11,5 m



SCHATTEN- WÜRFEL

- ✓ **Maximale Breite: 6 m**
- ✓ **Maximale Tiefe: 4,5 m**
- ✓ **Absenkung vorne:**
 - bis zu 1 m
 - motorisch
 - funkgesteuert
- ✓ **Gestell:**
 - komplett Aluminium
 - hochwertige Pulverbeschichtung



UNGLAUBLICH FLEXIBEL UND PERFEKT IM DESIGN

Die Schatten-Würfel-Anlagen bestechen durch ihre Eleganz und ihr zurückhaltendes kubisches Design. Die Aluminiumprofile wurden so gestaltet, dass die Konstruktion leicht und harmonisch wirkt. Mit einem Schatten-Würfel wird jede Terrasse zu einem eleganten, textilen Raum.

Die horizontale Beschattung lässt sich im vorderen Bereich durch ein integriertes Tuch um ca. 100 cm absenken und passt sich dadurch dem Stand der Sonne an. Auch leichter Regen kann so ablaufen. Beide Tücher können unabhängig voneinander ein- und ausgefahren werden.

Seitliche Senkrechtbeschattungen bieten Schutz vor neugierigen Blicken, Sonne und Wind.

- ✓ **Kubische Bauform**
- ✓ **Stoff seitlich in Führungsschiene, dadurch sehr windstabil**
- ✓ **Horizontalmarkise vorne individuell absenkbar**
- ✓ **Herunterfahrbare Senkrechtmarkisen möglich**
- ✓ **Funkgesteuerter Motor**



SCHATTEN- WÜRFEL

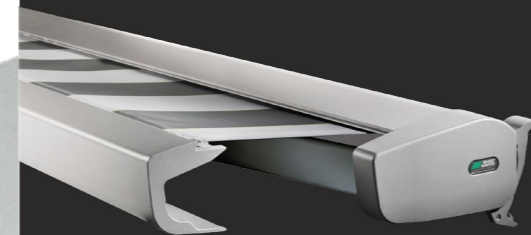


MARKISEN



Kassettensystem K
anthrazit (DB 703)

KASSETTENMARKISE K



Maximalmaße

500 x 300 cm (Breite x Ausfall)

Gestellfarbe

- weiß (RAL 9016)
- graualuminium (RAL 9007 Feinstruktur)
- anthrazit (DB 703)
- anthrazitgrau (RAL 7016 Feinstruktur)

Wunschfarbe

Jede RAL-Farbe auf Wunsch möglich

Neigungswinkel

- 5° - 35° mit Kurbel
- 5° - 60° mit Motor

Besonderheit

- serienmäßig mit Motor
- niedrige Bauhöhe, nur 12 cm Kassettensystemhöhe



KASSETTENMARKISE J



Maximalmaße

500 x 325 cm (Breite x Ausfall)

Gestellfarbe

- weiß (RAL 9016)
- graualuminium (RAL 9007 Feinstruktur)
- anthrazit (DB 703)
- anthrazitgrau (RAL 7016 Feinstruktur)

Wunschfarbe

Jede RAL-Farbe auf Wunsch möglich

Neigungswinkel

- 0° - 45°

Besonderheit

- serienmäßig mit Motor
- integrierte Regenrinne
- sanftes Schließen der Kassette
- Seitenteile in Chromausführung möglich



KASSETTENMARKISE C



Maximalmaße

650 x 350 cm (Breite x Ausfall)

Gestellfarbe

- weiß (RAL 9016)
- graualuminium (RAL 9007 Feinstruktur)
- anthrazit (DB 703)
- anthrazitgrau (RAL 7016 Feinstruktur)

Wunschfarbe

Jede RAL-Farbe auf Wunsch möglich

Neigungswinkel

- 0° - 45°

Besonderheit

- verschiebbare Halter: flexible Montagemöglichkeiten
- sanftes Schließen der Kassette
- Seitenteile in Chromausführung möglich



KASSETTENMARKISE Q



Maximalmaße

- 700 x 400 cm (Breite x Ausfall)
- Doppelmarkise: 650 x 325 cm (B x A)

Gestellfarbe

- weiß (RAL 9016)
- graualuminium (RAL 9007 Feinstruktur)
- anthrazit (DB 703)
- anthrazitgrau (RAL 7016 Feinstruktur)

Wunschfarbe

Jede RAL-Farbe auf Wunsch möglich

Neigungswinkel

- 5° - 35°

Besonderheit

- modernes lineares Design
- serienmäßig mit Motor
- besonders stabil (große Flächen möglich)
- als Doppelmarkise erhältlich
- optional mit integrierter LED-Beleuchtung
- hochwertiges Kipparmlager



WINTERGARTEN- MARKISE **TM**

Montagearten

- Aufdachmontage (A)
- Unterdachmontage (U)

Minimalbreite

100 x 300 cm

Maximalmaße (Breite x Ausfall)

A: 450 x 400 cm oder
A: 300 x 450 cm
U: 550 x 400 cm oder
U: 500 x 450 cm

Montagetechnik

2 Seitenschienen auf Distanzhalter
(75 – 500 mm Höhe)

Kopplungsart

Max. 2-teilig; 2 Markisen über einen
Motor steuerbar; Reihenmontage
mehrerer Anlagen möglich

Überstand

Schienen: max. 100 cm

Besonderheit

- Unterdachmontage
- kleine Kassette
- auch für sehr kleine Bereiche
geeignet (Dachflächenfenster)
- Unterdachmontage optional mit Kurbel

PERGOLA- MARKISE **PM LIGHT**

Montagearten

Befestigung der Kassette mit Konsolen,
2 Seitenschienen auf Stützen, die am
Boden befestigt werden

Minimalbreite / Maximalbreite

100 x 250 cm / 500 x 450 cm

Überstand

Schienen: max. 50 cm

Neigungswinkel

0° bis 45°

Technik

- geräuscharmer Elektromotor,
- Spannsystem in Gegenzugtechnik
- Kassettenmarkise - Rundum-Schutz
für Tuch und Technik

Gestellfarbe

- weiß, graualuminium Feinstruktur, Anthrazit
- auf Wunsch jeder RAL-Farbtone möglich
- anthrazitgrau (RAL 7016 Feinstruktur)

Tuchdessins

- Kollektion Tibelly Ambiente (Polyester)
- Kollektion Tibelly Classic (Acryl)

Anwendungsbereiche

Als Pergola oder Terrassenüberdachung

Besonderheit

- serienmäßig mit Motor
- Tuch-Ausführung auch ohne Zip möglich
- Aluminiumstützen

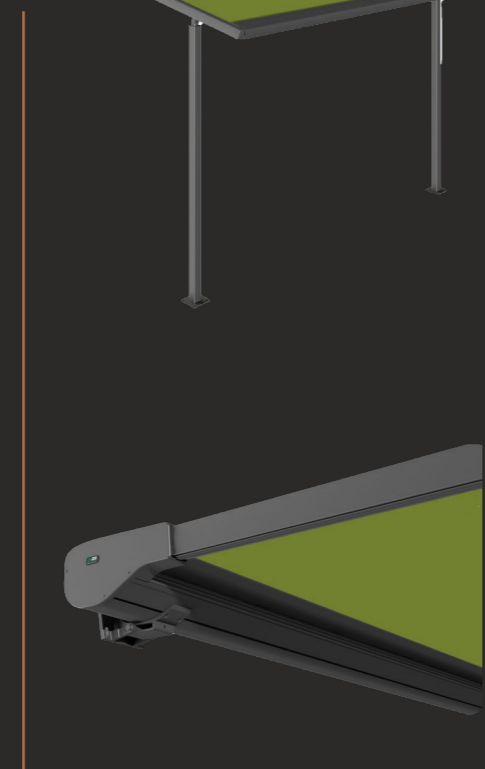
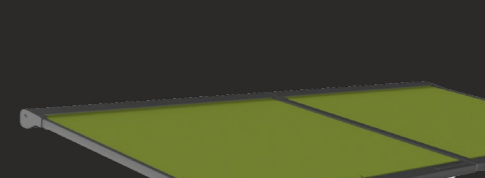
PERGOLA- MARKISE **PM21**

Minimalmaße

145 cm (Breite) mit max. Ausfall 500 cm

Maximalbreite

650 cm (Breite) mit max. Ausfall 450 cm



Maximalausfall

500 cm (Ausfall) mit max. Breite 600 cm

Technik

- geräuscharmer Elektromotor,
- Spannsystem in Gegenzugtechnik

Gestellfarbe

- weiß (RAL 9016)
- graualuminium (RAL 9007 Feinstruktur)
- anthrazit (DB 703)
- anthrazitgrau (RAL 7016 Feinstruktur)

Wunschfarbe

Jede RAL-Farbe auf Wunsch möglich

Neigungswinkel

0° - 45° (ab 15° Regenschutz)

Besonderheit

- serienmäßig mit Motor
- sehr schlanke Bauweise
- aus hochwertigem Aluminium:
extrem stabil und langlebig
- koppelbar: zwei Anlagen mit
einem Motor bedienbar
- für kleine und große Flächen
- Sonnen- und Regenschutz auch bei Wind
- Montage an schwierigen Stellen möglich

NEU

- mit LED-Beleuchtung und Vario Volant



Pergolamarkise PM21



Kassettenmarkise Q

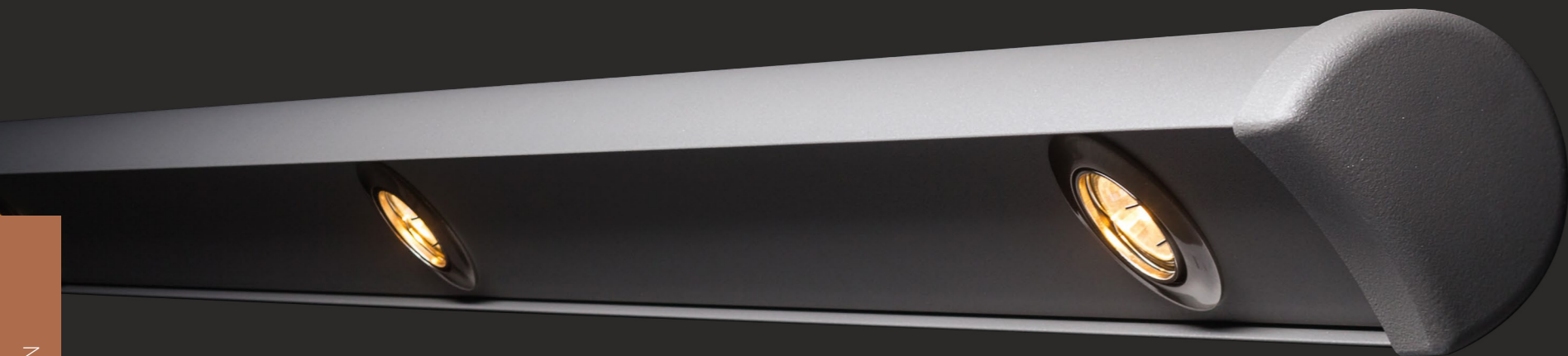
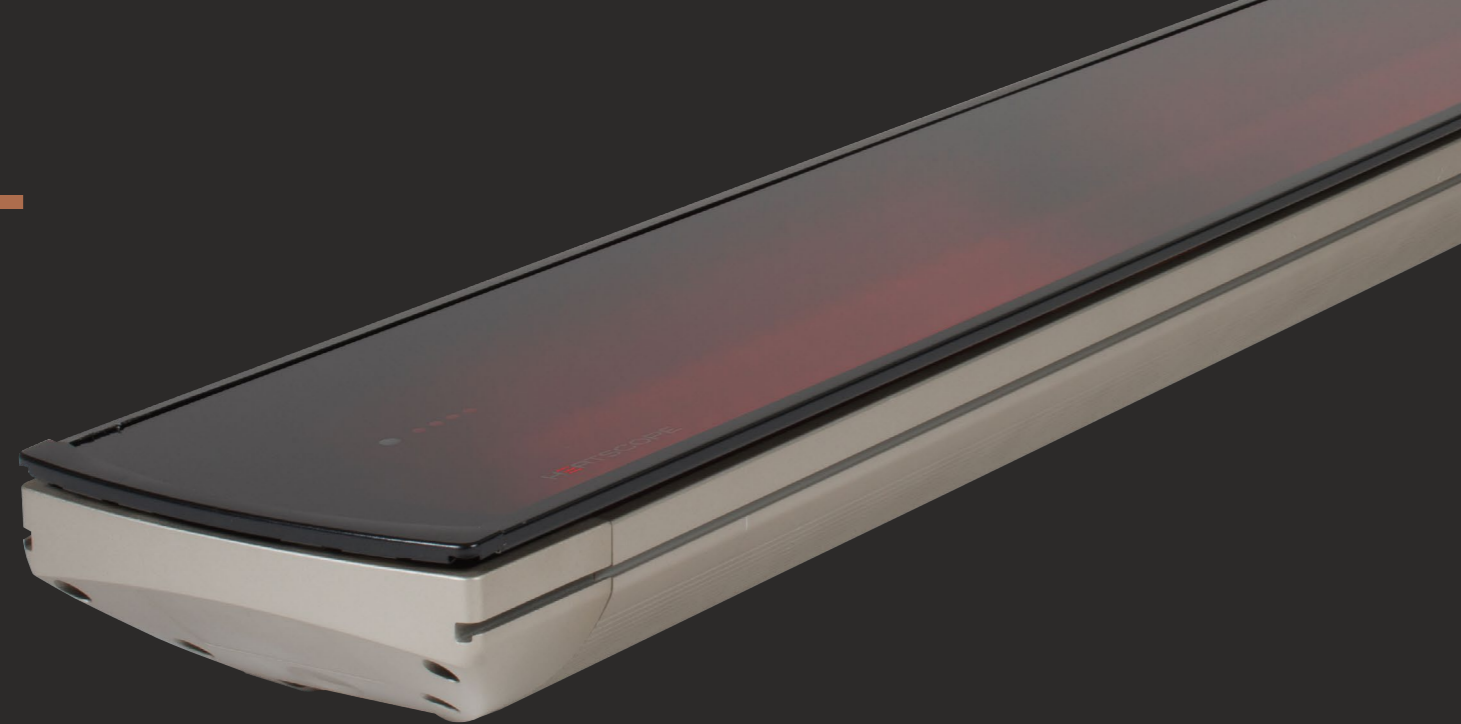


Wintergartenmarkise TM



Pergolamarkise PM light

MARKISEN- ZUBEHÖR



KUTZ HEATSCOPE VISION

Der KUTZ Heatscope Infrarot-Heizstrahler zeichnet sich durch höchstmögliche Heizleistung bei geringstem Lichtausstoß und klarem Design aus. Das Ziel ist es, ein angenehmes Ambiente mit Wohlfühlatmosphäre zu schaffen. Das dezente Licht wird durch eine vorgelagerte Glaskeramik-Frontscheibe unterstützt und dadurch gefiltert und gedimmt.

Der KUTZ Heatscope Heizstrahler erreicht nach max. 30 Sekunden seine Betriebstemperatur und sorgt somit für eine schnelle temporäre Erwärmung der Raum- und Umgebungsluft.



KUTZ LICHTSCHIENE

Mit einer Lichtschiene (Halogen-Leuchten, optional auch mit LED-Strahler) können Sie eine professionelle Beleuchtung auf Balkon und Terrasse erzeugen. Die Lichtschiene kann entweder an der Wand, an der Markisenkassette (egal welche Art von Markise) oder an einer beliebigen Position Ihres Terrassendachs montiert werden.

Bei großen Terrassendächern können auch mehrere Schienen montiert werden. Die Lichtschiene erzeugt ein warmes Licht und daher eine angenehme abendliche Atmosphäre. Die Ausleuchtung ist gleichmäßig und auch für größere Flächen geeignet.



PREMIUM OUTDOOR MÖBEL



Cane-line®

CANE-LINE - OUTDOOR MÖBEL

MEIN WOHNRAUM IM FREIEN

Designer-Produkte made in Denmark

Die dänischen Designerprodukte sind aus hochwertigen Materialien gefertigt und vereinen dabei maximalen Komfort mit minimalem Pflegeaufwand. So haben Sie viele Jahre Freude an Ihrem persönlichen Outdoor-Wohnzimmer.

*Esstischstuhl „Endless“ von Cane-line
Dining, Tische und Stühle*



UNSERE PRODUKTE

Mit den Outdoor Möbeln von Cane-line bringen Sie Ihr Wohnzimmer einfach ins Freie. Individuell kombinierbar in Größe und Design entstehen so persönliche Wohlfühl-Orte auf der Terrasse, im Garten oder auf dem Balkon.

Durch die hochwertige Verarbeitung und die qualitativen Materialien bieten die Design Outdoor Möbel von Cane-line dabei maximalen Komfort bei minimalem Pflegeaufwand. So haben Sie lebenslang Freude an Ihren neuen Outdoor Möbeln.

*2-Sitzer Sofa „Breeze“ von Cane-line
Lounge*



*2-Sitzer Sofa „Wave“ von Cane-line
Lounge*





2-Sitzer-Sofa „Horizon“ von Cane-line, links Lounge

DIE BESONDERHEITEN UNSERER CANE-LINE MÖBEL

- ✓ Schnell trocknend durch Cane-line Quick Dry & Airflow System
- ✓ Witterungsbeständig
- ✓ Wetterfest
- ✓ Pflegeleicht
- ✓ Individuell kombinierbar
- ✓ Dänische Design-Produkte
- ✓ Hochwertige Materialien
- ✓ Qualitative Verarbeitung



Couhtisch „Level“ von Cane-line, groß Dining, Tische und Stühle

ACCESSOIRES

Die Outdoor Accessoires runden Ihre persönliche Outdoor Einrichtung optimal ab.

Durch kleine Tische, Kissen, Teppiche und Außenbeleuchtungen, passend zu den Outdoor Möbeln, schaffen Sie ein stilvolles Ambiente für Ihr zweites Wohnzimmer im Freien.



2-Sitzer-Sofa „Space“ von Cane-line Lounge



Hocker „Divine“ von Cane-line Accessoires



Laterne „Lighthouse“ von Cane-line, klein Accessoires



Teppich „Clover“ von Cane-line, 170x240 cm Accessoires

OUTDOOR KÜCHEN

MEHR ALS NUR GRILLEN

Ein echter Game-Changer für Ihr Barbecue. Diese hochwertigen Küchen-Module aus Edelstahl machen Ihre Terrasse, Ihren Garten oder Ihren Balkon zum Hotspot – halten Sie sich alles griffbereit, was Sie beim Grillen in Ihrer Outdoor Küche benötigen. Mit dem praktischen Stecksystem bestimmen Sie, wie die Module angeordnet werden. Alles an einem Fleck, ganz nach Ihren Vorlieben.

So bleibt mehr Zeit für Anderes.

Jetzt neu
in unserer
Ausstellung -
**OUTDOOR
KÜCHEN**



BESUCHEN SIE UNSERE AUSSTELLUNG

Überzeugen Sie sich selbst von der Qualität sowie der Individualität unserer Outdoor Küchen und lassen Sie sich vom Grill-Spezialisten Andreas KUTZ beraten.



ENTDECKEN SIE DIE VIELFÄLTIGEN MÖGLICHKEITEN



OUTDOOR KÜCHEN AUS HOCHWERTIGEM EDELSTAHL

Mit hochwertigen Outdoor Küchen-Modulen aus Edelstahl haben Sie beim Grillen alles an Ort und Stelle. Sie entscheiden, wie die Module angeordnet werden. Durch die hochwertige Verarbeitung und die qualitativen Materialien bieten wir Ihnen damit maximalen Komfort bei minimalem Pflegeaufwand.

IHRE VORTEILE

- ✓ Witterungsbeständig
- ✓ Wetterfest
- ✓ Edler & zeitloser Look
- ✓ Hochwertige Materialien
- ✓ Pflegeleicht



UNSERE GRILLS UND KOCHFELDER

ÜBERZEUGEN SIE SICH VON UNSEREN SMARTEN GRILLS UND KOCHFELDERN

Der Gasgrill G32 von Otto Wilde bietet dabei einzigartige Smart- und Connected-Funktionen. Daneben bieten wir auch klassische Gas-Kochfelder an.



- ✓ Witterungsbeständig
- ✓ Wetterfest
- ✓ Individuell kombinierbar mit Stecksystem
- ✓ Edler & zeitloser Look
- ✓ Hochwertige Materialien
- ✓ Pflegeleicht



FUNKTIONS- & STAURAUIMODULE

Ergänzen Sie Ihre Outdoor-Küche ganz nach Ihren Vorlieben und Wünschen um Kühlschrank, Spüle oder Schränke. Ob gerade oder ums Eck: Egal, wie Sie Ihre Outdoorküchen-Module anordnen, durch den ganzheitlich schwarz-pulverbeschichteten Edelstahl-Look wird Ihre Outdoor-Küche zu Ihrer persönlichen Traumoase.

- ✓ Lebenslange Garantie auf alle Edelstahlteile
- ✓ Alle Module MADE IN GERMANY
- ✓ Maximaler Stauraum
- ✓ Stimmiges Design
- ✓ SoftClose System



C16
Gas-Kochfeld



G32
Gasgrill



S16
Küchenschrank

OBERHITZGRILL FÜR DAS PERFEKTE STEAK

Entscheiden Sie sich für einen unserer drei Oberhitzgrills und erleben Sie Ihr persönliches Steak-Wunder. Denn ganz gleich, ob mit O.F.B. Lite, O.F.B. Original, oder O.F.B. Premium: Der Fokus wird immer auf Ihrem perfekten Steak liegen.



- ✓ Grilltemperaturen von bis zu 900°C
- ✓ Von 0°C auf 900°C in unter 5 Minuten
- ✓ Leichte Reinigung
- ✓ Stimmiges Design
- ✓ 32,5 cm x 26,5 cm Grillfläche
- ✓ MADE IN GERMANY



ZUBEHÖR UND PFLEGEPRODUKTE

Ob Pizza-Set, Rotisserie oder Abdeckhaube - mit unserem Angebot an Zubehör und Pflegeprodukten wird jedes Barbecue zu etwas Besonderem.



Zange
Zubehör



Gabel
Zubehör



Pizzaschaufel (Metall)
Zubehör

KONTAKT

Ihre Spezialisten für Premium Outdoor Living

KUTZ Premium
Am Wasen 8
91580 Großhaslach

Telefon: 0 98 72 / 95 33 890
E-Mail: info@kutz-premium.de

Öffnungszeiten:

Mo - Fr: 10:00 - 12:00 & 14:00 - 17:00 Uhr

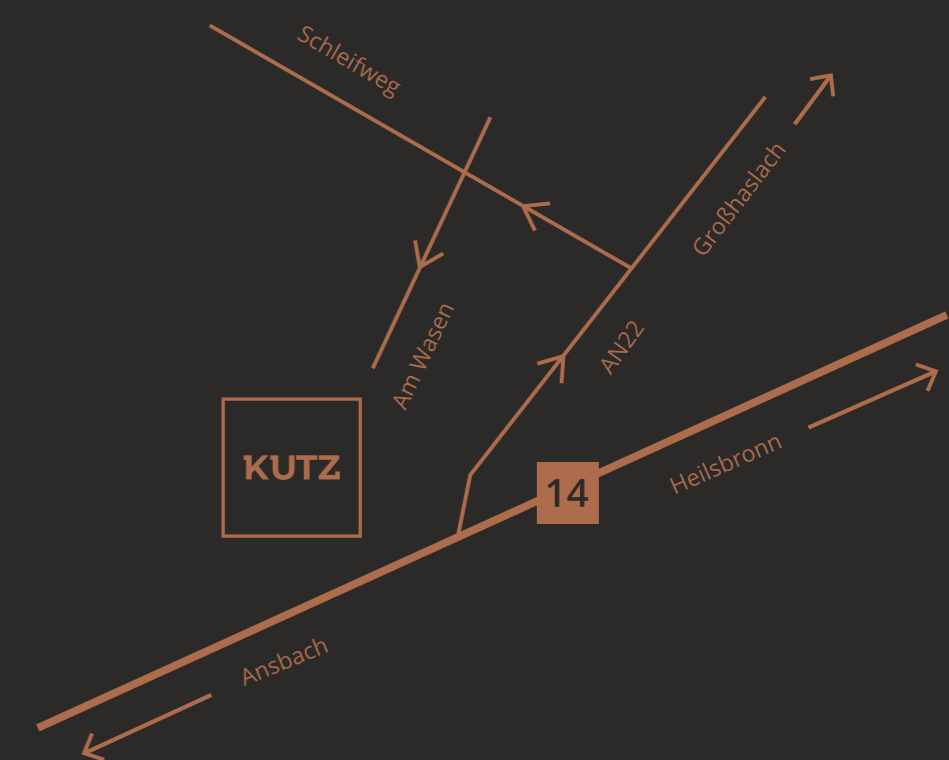
Telefonisch sind wir erreichbar:

Mo - Do: 08:00 - 12:00 & 13:00 - 17:00 Uhr
Fr: 08:00 - 12:00 & 13:00 - 15:00 Uhr

www.kutz-premium.de

LAMELLENDÄCHER · TERRASSENÜBERDACHUNGEN · KUBUS-TERRASSENDÄCHER · SONNENSEGEL ·
SCHATTENWÜRFEL · MARKISEN · OUTDOOR MÖBEL · OUTDOOR KÜCHEN · U. V. M

Sie finden uns direkt an der B14.



www.kutz-premium.de

